

texense ボロメーター

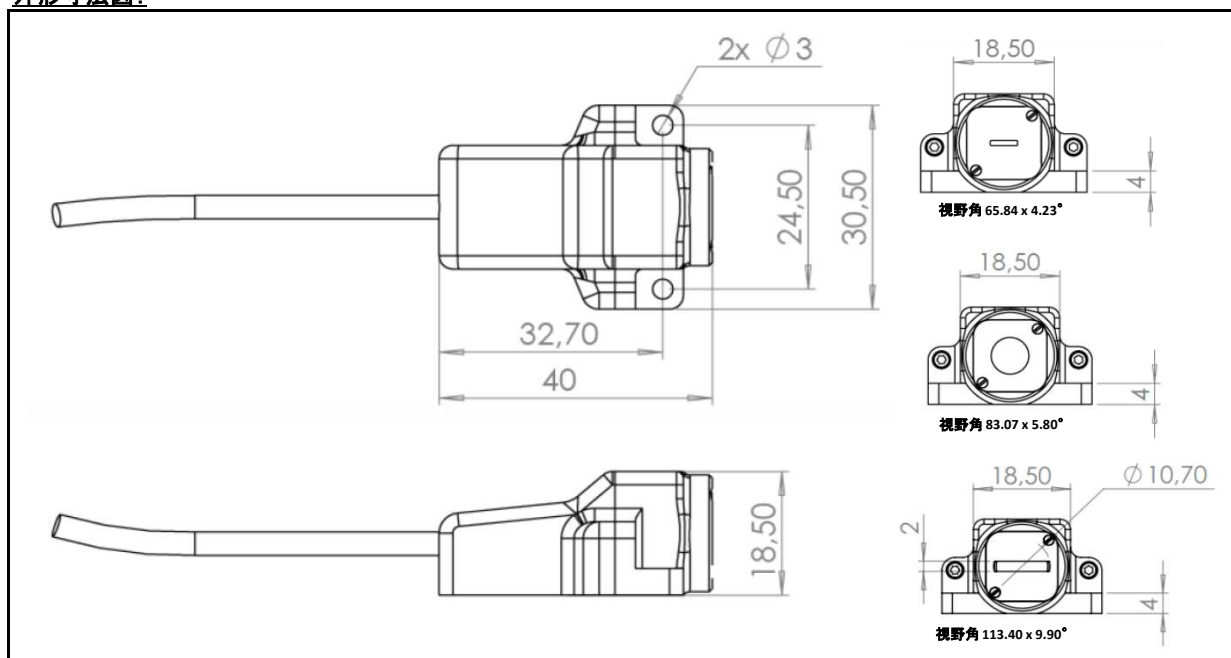
MIB-S-200 CAN 出力シャッターレスマイクロボロメータ



精度テーブル (キャリブレーション時):

ターゲット温度	キャリブレーションテーブル @ % F.S.		
	センサ内部温度		
	25°C	60°C	80°C
≤ 20°C	2	2	2
30°C	1	2	2
80°C	1	1	1
100°C	1	1	1
200°C	1	1	1

外形寸法図:



視野角:

