

GILL

GSCONDITION 4212i シリーズ

オイル内金属粉検出センサ



特徴: 潤滑用オイルに混入した金属摩耗粉を検出するセンサ

- ・オイル品質のモニタリングに最適
- ・高熱対応・堅牢・小型・軽量
- ・0.25 ~ 10V・4 ~ 20mA・CAN出力選定可能

使用可能液体: ガソリン・ディーゼル・オイル・エチレングリコール
・植物油・海水・etc

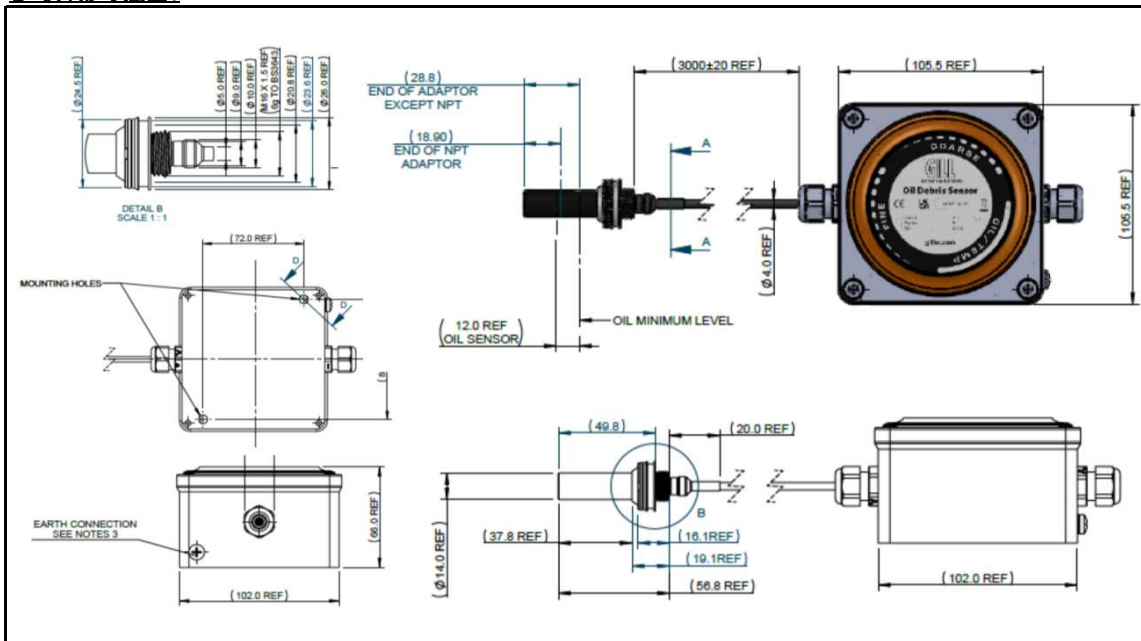
測定対象参考例: エンジンオイル・設備オイル劣化状況確認・etc

仕様:

電気特性	供給電圧	電圧出力: 6 ~ 26 VDC ; 電流出力: 9 ~ 26 VDC ; CAN出力: 5 ~ 26 VDC
	チャンネル1 出力範囲※	0.25 ~ 10 V or 4 ~ 20mA (細粒の出力)
	チャンネル2 出力範囲※	0.25 ~ 10 V or 4 ~ 20mA (粗粒の出力)
	チャンネル3 出力範囲※	0 ~ 10 V or 4 ~ 20mA (オイル内水分のアラーム出力又はオイル温度のアラーム出力 -選択可能) ※スイッチ出
	消費電流	電圧出力: < 2.9 W ; 電流出力: < 5.6 W ; CAN出力: < 2.8 W
	分解能	10 bit
	応答周波数	10 Hz (0-10V & 4-20mA) / 1 Hz (CAN)
	過電圧保護	> 32 VDC
構成	逆極性保護	-32 VDC
	材質	アルミニウム・FEP・PEI
	重量	700g
環境	サイズ	下記参照
	IPレベル	センサ: IP66 / IP68・ディスプレイ: IP65
	最大圧力	10 Bar
	使用温度範囲	センサ: -40 ~ 150°C・ディスプレイ: -40 ~ 85°C

※CAN出力次頁参照

参考外形寸法図:



GILL

GSCONDITION 4212i シリーズ

オイル内金属粉検出センサ**CAN仕様:**

J1939 data length	8 bytes
PGN	130816
Byte 0	Coarse measurement percentage, no scaling Value 255 – optional output inhibited during calibration
Byte 1	Fine measurement percentage, no scaling Value 255 – optional output inhibited during calibration
Byte 2	8 Status bits Bit 0 - High/low temperature exceeded Bit 1 - Oil upper threshold exceeded Bit 2 - Oil lower threshold exceeded Bit 3 - Fine measurement error Bit 4 - Coarse measurement error Bit 5 - Oil measurement error Bit 6 - Internal temperature sensor error Bit 7 - External temperature sensor error
Byte 3-7	Manufacturer use

センサ取付スレッドサイズ:

THREAD CODE 4212-PK-...	THREAD SIZE	INSERT DEPTH (mm)	SPANNER A/F	TORQUE ±10%
4212-PK-502	M20 x 1.5	37.05	36.0	50 Nm
4212-PK-504	M22 x 1.5	37.05	36.0	50 Nm
4212-PK-507	M24 x 2.0	37.05	36.0	50 Nm
4212-PK-533	1/2" BSPP	36.55	36.0	50 Nm
4212-PK-552	3/4" x 16 UNF	36.55	36.0	50 Nm
4212-PK-571	1/2" NPT	32.46	36.0	REFER TO ANSI/ASME B.20.1 FOR GUIDANCE
4212-PK-573	3/4" NPT	32.76	36.0	
4212-PK-575	1" NPT	36.24	36.0	
4212-PK-576	1 1/4" NPT	36.85	36.0	
4212-PK-577	1 1/2" NPT	37.28	36.0	